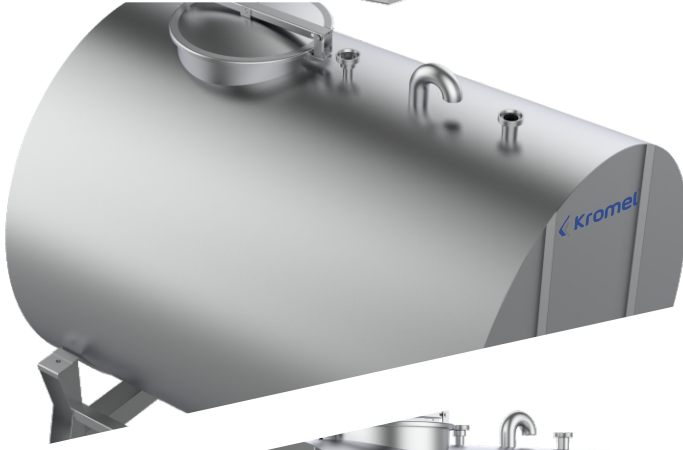


Süt Nakil Tankı



Kapasite

- 500 Lt, 1000 Lt, 1500 Lt, 2000 Lt, 3000 Lt, 4000 Lt, 5000 Lt

Model

- Tek cidarlı&izoleli
- Eliptik&yuvarlak modeller
- Platform üzerine monteli

Konstrüksiyon

- Komple AISI 304 kalite paslanmaz çelik
- 50 mm kalınlıkta izolasyon aralığı (opsiyon)
- Üstte 400 mm menhol kapak, ürün giriş, havadanlık
- Kelebek vanalı, erkek rekorlu ürün çıkış
- İçerisinde sıfır likit kalacak şekilde tasarım
- Tank gövdesine uyumlu yarım ay ayaklar
- Kaynaklı bölgeler 1. sınıf Argon TIG kaynağı olup 1. sınıf pürüzsüz polisajlıdır.

Opsiyon

Ürün Hattı/Merdiven

- Araç üstünde; 2 adet ya da daha fazla tank için akuple edilen perforeli saçtan imal yürüme platformu, çıkış kolektörleri, CIP hattı ve merdiven

Yardımcı Şasi

- Araç şasisi ile yarım ay ayakların bağlandığı, araç şasisine uygun ebatlarda, epoksi boyalı platform

Pompa Dolabı

- AISI 304 kalite paslanmaz çelik dolap
- Ürün giriş ve çıkışın rekor bağlantılı olduğu impeller(esnek pervaneli) pompa

Çıkık Dolabı

- AISI 304 kalite paslanmaz çelik dolap
- Ürün giriş ve çıkışın rekor bağlantılı olduğu impeller(esnek pervaneli) pompa

Milk Transport Tank



Capacity

500 Lt, 1000 Lt, 1500 Lt, 2000 Lt, 3000 Lt, 4000 Lt, 5000 Lt

Model

- Single Walled & Insulated
- Elliptical & round models
- Platform mounted

Construction

- Completely AISI 304 quality stainless steel
- 50 mm thick insulation (option)
- 400 mm manhole cover on top, product inlet, toolbox
- Product outlet with male union, butterfly valve.
- Design with zero liquid remaining inside.
- Half moon feet compatible with tank body
- Welded areas are 1st class Argon TIG welding and 1st class smooth polished.

Option

- Product Line / Ladder
- On the vehicle; Walking platform made of perforated sheet coupled to 2 or more tanks, exit collectors, CIP line and ladder

Auxiliary Chassis

- Epoxy painted platform where the vehicle chassis and half-moon feet are connected and in suitable size for the vehicle chassis

Pump Cabinet

- AISI 304 quality stainless steel cabinet
- Impeller (flexible) pump with product inlet and outlet are union connected

Reel Cabinet

- AISI 304 quality stainless steel cabinet
- Impeller (flexible) pump with product inlet and outlet are union connected

