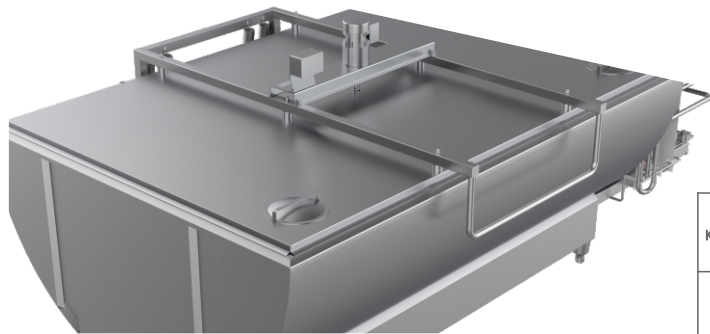
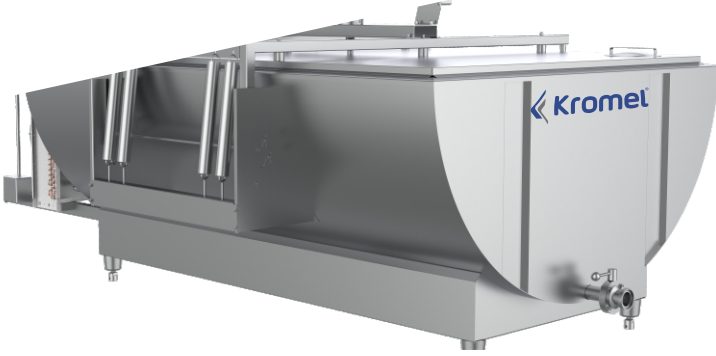
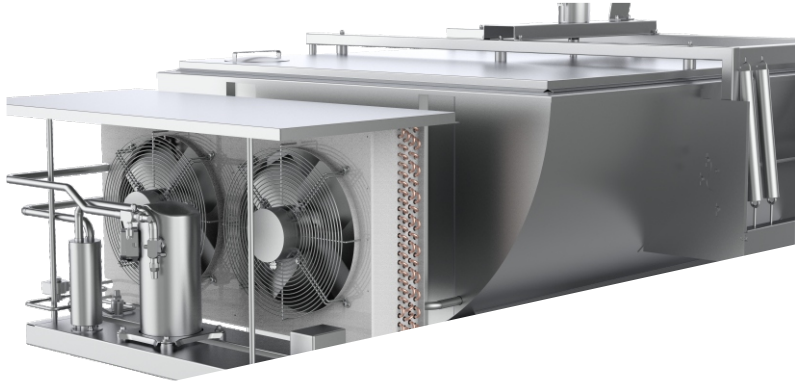


# Yarım Yuvarlak Model Süt Soğutma Tankı



## Kapasite

- 2000 Lt, 3000 Lt

## Konstrüksiyon

- AISI 304 kalite paslanmaz çelik
- 1. cidar taban 2 mm olup cidara akuple edilmiş 0,8 mm Ep tipi lazer kaynaklı soğutucu evaporator yüzeyi mevcuttur.
- 1. cidar gövde 1,5 mm
- İzole gövde 1,5 mm
- Soğutucu ünite, tank gövdesi yekpare şase üzerine montelidir.
- 1 adet 25 W 21 d/d redüktör ve buna bağlı paslanmaz çelik karıştırıcı kanat mevcuttur.
- İzolasyon aralığı 55 mm kalınlıkta olup HCFC içermeyen su bazlı yüksek denstili poliüretan köpük malzeme ile izole edilmiştir.
- Ürün çıkışı DN50 erkek rekorlu kelebek vanalıdır.
- Yaylı kapak mevcuttur.
- Kapak üstünde Ø 200 mm kapaklı ürün girişi vardır.
- % 3-4 hassasiyet oranına sahip manuel ölçüm cetveli mevcuttur.
- Altta ayarlanabilir cıvatalı ayaklar mevcuttur. Boşaltım sırasında içerisinde sıfır sıvı kalacak şekilde tasarım mevcuttur.
- Kaynaklı bölgeler 1. sınıf Argon TIG kaynağı olup 1. sınıf pürüzsüz polisajlıdır.

## Soğutma Grubu

- Minimum süt miktarına göre hızlı ve buzlanmadan soğutma imkanı
- Minimum miktarda gaz şarjı
- A 404 gaz soğutmalı
- Süt Soğutma Tankları her bir sağımı (32 °C - 38 °C) ortam sıcaklığında 35 °C den 4 °C ye soğutma imkanı sağlamaktadır.
- Kompresöre ait selonid valf, genişleme valfi, kurutucu, gözetleme camı, sıvı tutucu ve vanalar bulunmaktadır.
- Direkt soğutma sistemi
- TSE 13732/CE/EAC standardına uygunluk belgesi
- Deney uygunluk raporu
- İsteğe bağlı 2 li, 4 lü ve 6 lı sağım sistemine uygun dizaynlar.

## Elektrik Grubu

- IP 65 koruma sınıfına sahip elektrik panoları
- 380 volt enerji ile çalışma özelliğine sahiptir.
- Dijital termometreli ısı göstergesi
- Özel dizayn, kolay kullanılabilir tankın çalıştırılmasını ve süt sıcaklığının kontrol edilebildiği elektronik kontrol kartı
- Faz koruma rölesi
- Tank kapacağı açıldığında sistem otomatik olarak devre dışı kalır.
- Özel yazılımlı otomatik karıştırma programı; süt istenilen set değerine geldikten sonra karıştırıcı çalışma süresi istenilen aralıklarda ayarlanabilir. (3 dakika çalışıp 10 dakika durma)

## Yıkama Sistemi

- Manuel yıkamalı

## Opsiyon

- Dijital kantar ilave edilebilir.

Kapasite	Min. Süt Miktarı	Kompresör	Redüktör	Fan	Toplam Sarfiyat	Jeneratör Gücü	Sınıf
2000 LT	190 LT	6,3 KW/7 HP Hermetic Kompresör	0,07 KW	Ø 450x2 ADET 0,25 KwX2 ADET	6,87 KW	14 KW	2 B II
3000 LT	400 LT	7,75 KW/8 HP Scroll Kompresör	0,07 KW	Ø 500x2 ADET 0,35 KwX2 ADET	8,52 KW	15 KW	2 B II

# Semi Round Model Milk Cooling Tank

## Capacity

2000 Lt, 3000 Lt

## Construction

- AISI 304 quality stainless steel
- The first wall base is 2 mm and 0.8 mm Ep type laser welded cooling evaporator surface is coupled to the wall.
- 1. wall body 1.5 mm
- Insulated body 1,5 mm
- Cooling unit, tank body is mounted on one-piece chassis.
- One 25 W, 21 rpm reducer and a stainless steel agitator blade connected to it are available.
- The insulation thickness is 55 mm and made of HCFC-free water-based high-density polyurethane foam material.
- Product outlet has a DN50 male union butterfly valve.
- A spring cover is available.
- There is Ø 200 mm product inlet lid on the cover.
- Manual measuring scale with calculation table with a precision ratio of 3-4% is available.
- Adjustable bolt feet are available on the bottom. It is designed so that zero liquid remains inside during the discharge.
- Welded areas are 1st class Argon TIG welding and 1st class smooth polished.

## Cooling Group

- Fast and frost-free cooling according to minimum milk quantity
- Minimum amount of gas charge
- A 404 gas cooled
  - Milk Cooling Tanks provide the possibility of cooling each milking (32 °C - 38 °C) from 35 °C to 4 °C at ambient temperature.
  - The compressor has a solenoid valve, expansion valve, drier, sight glass, liquid retainer and valves.
  - Direct cooling system
  - Certificate of conformity to TSE 13732/CE/EAC standard
  - Test compliance report
  - Optional designs for 2-line, 4-line and 6-line milking systems available.

## Electrical Group

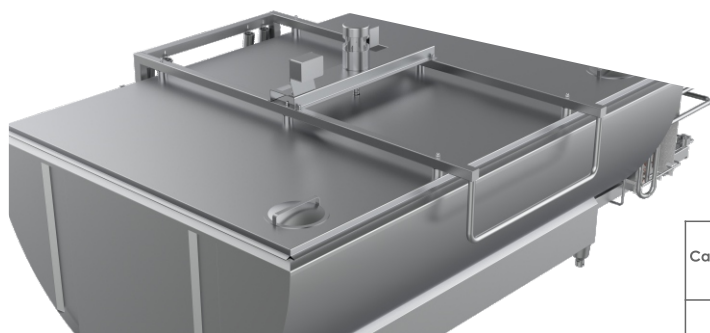
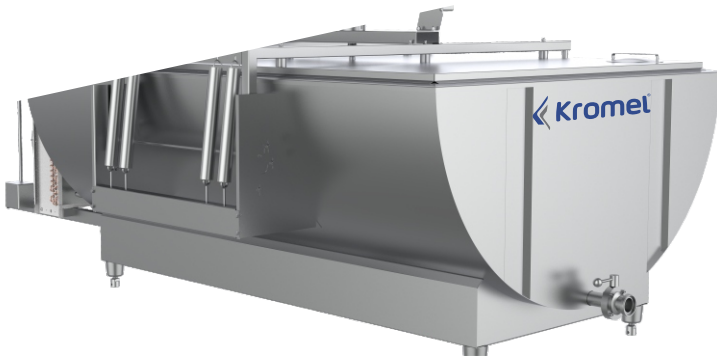
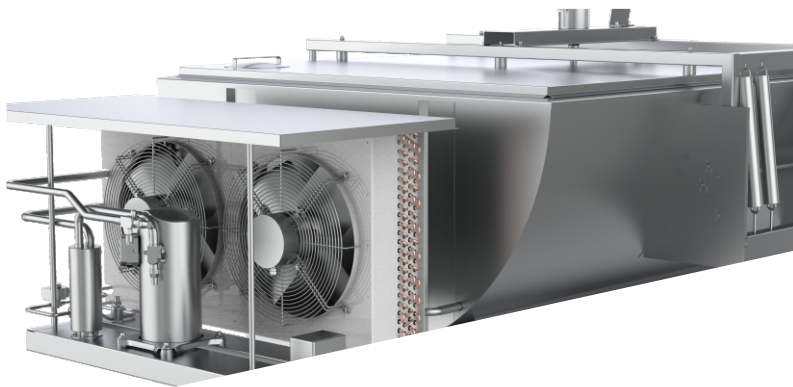
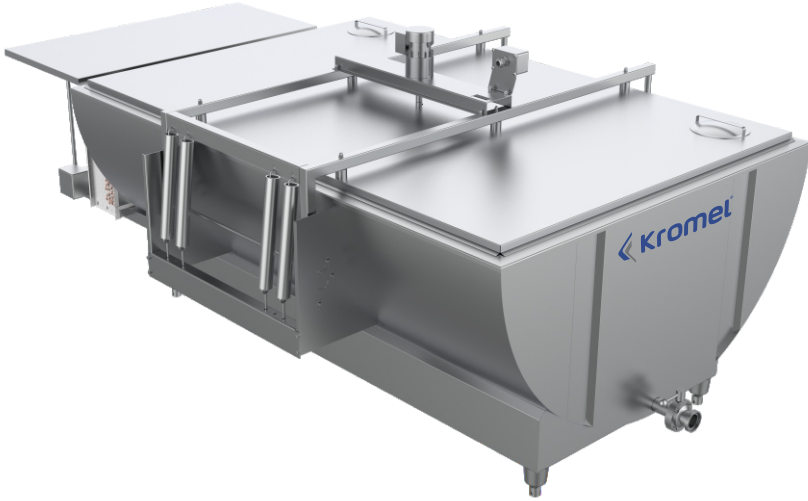
- Electrical panels with protection class IP 65
- It has the capability of operating with 380 volt energy.
- Temperature display with digital thermometer
- Specially designed electronic control card for easy operation of the tank and control of milk temperature
- Phase protection relay
- The system is automatically deactivated when the tank cover is opened.
- Automatic mixing program with special software; after the milk reaches the desired set value, the operating time of the mixer can be adjusted in the desired intervals. (3 minutes operation and 10 minutes stop)

## Washing System

- Manual wash

## Option

- Digital scale can be added.



Capacity	Min. Amount of Milk	Compressor	Reducer	Fan	Total Consumption	Generator Power	Class
2000 LT	190 LT	6,3 KW/7 HP Hermetic Compressor	0,07 KW	Ø 450x2 Pieces 0,25 Kwx2 Pieces	6,87 KW	14 KW	2 B II
3000 LT	400 LT	7,75 KW/8 HP Scroll Compressor	0,07 KW	Ø 500x2 Pieces 0,35 Kwx2 Pieces	8,52 KW	15 KW	2 B II