

www.kromel.com.tr EKİM-KASIM-ARALIK 2011 - YIL: 10 - SAYI: 17

KROM HABER

KROMEL MAKİNA SANAYİ VE TİCARET A.Ş. SEKTÖREL BÜLTENİDİR



- TÜRKİYE'NİN TEKNOLOJİ ADRESİ
- KARDEŞLERİMİZİ UNUTMADIK
- KOBİ ÖDÜLÜ



EDİTÖRDEN

KROMEL MAK. SAN. ve TİC.A.Ş. adına;

İmtiyaz Sahibi : İsmet Çalışkan

Yayın Adı : KROMHABER

Genel Yayın Yönetmeni : Ebru Zor

Periyodu : 3 ayda bir ücretsiz olarak yayınlanır

Yayın Türü : Yerel Süreli

Yayın Kurulu : Şenol Çalışkan
Y.M.M. Mustafa Ak
Yrd. Doç.Dr. Mustafa Özdemir
Doç.Dr. Sadettin Aksoy
Şevket Çalışkan
Erol Çalışkan
Anıl Çalışkan

Yönetim Yeri : Kromel Mak. San. ve Tic. A. Ş.
1.OSB 1.Yol No:11
Hanlı - Arifiye / SAKARYA
Tel: 0 264 276 84 66 Pbx
Fax: 0 264 276 87 20 / 21
Web: www.kromel.com.tr
Mail: kromel@kromel.com.tr

Baskı & Tasarım : Yılko Grafik. Ltd. Şti.

Bültenimizdeki haber ve fotoğraflar Kromel' e aittir. Firmamızın yazılı izni olmadan kullanılamaz.

Uzun bir aradan sonra KROMHABER' i yeni yüzü ile siz sevgili dostlarımızın ilgi ve beğenisine sunmuş bulunmaktayız.

KROMEL ile ilgili yenilikleri ve gelişimleri ilk ağızdan öğrenme imkânı sağlayacak olan dergimizi; yeni yayın döneminde, bıraktığımız noktadan daha ileri adımlarla üst noktalara çıkarma eğilimi içerisindeyiz.

Dergimiz farklı bölümlerden oluşacak olup her sayıda sektörün nabzını tutmaya devam edeceğiz. Teknolojiler bölümümüz ile sektöre yeni giren ve üretimini gerçekleştirdiğimiz üretim teknolojilerini sizlere aktaracağız. Fuarlarımız, bizden haberler, ödüller ve etkinlikler her zaman ki gibi dergimizde yer alacak bölümlerdendir.

Kromhaber bundan sonraki sayılarında yenilenen yüzü dışında konu başlıkları açısından da birkaç farklı noktaya değinecektir. Bunlardan bir tanesi Sakarya' yı tanıtmaktır. Bunun için her sayımızda Sakarya'nın tarihi ve doğal güzelliklerini yansıtan aynı zamanda şehrimize ait yeme, içme ve konaklama tesislerini tanıtan bölümlere yer vereceğiz.

Diğer bir yenilik düşüncemiz ise siz sevgili dostlarımızın dergimize katkıda bulunmalarını sağlamak olacaktır. Dergimizde sektör ile ilgili konular ve Kromel üzerine sizler ile yapacağımız röportajlara da yer vermek istiyoruz.

Dergimiz ile ilgili her türlü görüş, öneri, eleştiri ve yoruma açık olduğumuzu iletir, dergimizde yer almasını istediğiniz konu başlıkları var ise bizler ile paylaşmanızın bizleri onurlandıracağını belirtmek isteriz.

Yeni yayın döneminde dergimizi daha iyi yerlere getirebilmek ümidiyle hepinize gönül dolusu saygı ve selamlar...

KROMEL A.Ş.
Kurumsal Marka, Rek. ve Halk.İliş.Yön.
Ebru ZOR



İSMET ÇALIŞKAN
KROMEL A.Ş.
Yönetim Kurulu Başkanı



KROMEL

Büyük Ödül'ün sahibi oldu

Kocaeli Sanayi Odası öncülüğünde PwC Türkiye, Doğu Marmara ABİGEM A.Ş., Doğu Marmara Kalkınma Ajansı ve CNN Türk İşbirliği ile Doğu Marmara Bölgesindeki Bolu, Düzce, Kocaeli, Sakarya, Yalova Ticaret ve Sanayi Odalarının koordinasyonunda başarılı sanayi kuruluşlarını değerlendirmek amacıyla gerçekleştirilen "Çizgi Üstü Sanayi Kuruluşları Sektörel Performans Değerlendirmesi" sonucunda KROMEL, Kobi Kategorisinde Büyük Ödül kazandı.

Sevgili Dostlar,

Uzun bir aradan sonra tekrar merhaba.

Bu sayımızda, Ocak ayında almış olduğumuz Kobi Büyük Ödülü hakkındaki duygu ve düşüncelerimi sizler ile paylaşmak istedim.

Bolu, Düzce, Yalova, Kocaeli ve Sakarya'dan 13 sektörde 100 firmanın katılımcı olarak katıldığı bu organizasyonda değerlendirmeler, sadece finansal sonuçlara göre değil aynı zamanda çevreye, topluma ve sosyal yaşama katkılarıyla da marka değerini yükselten firmalar arasında yapılmıştır.

Değerlendirme sırasında firmamız da diğer firmalar ile birlikte; verimlilik, istihdam, yenilikçilik ve markalaşma, finansal sonuçlar, dış ticaret, topluma katkı, çalışanların geliştirilmesi ve bilinçlendirilmesi konularında akademik ve iş dünyasından oluşan bir jüri tarafından incelenmiştir.

Değerlendirme ölçütlerine baktığımız zaman bu ödüle sahip olmanın kolay olmadığı ve aynı zamanda ekip çalışmasının bir meyvesi olduğunu görmemek elde değildir. Ekip çalışmasının çok geniş bir yelpazeyi içerdiğini; bunun yüksek kalite ilkesini benimsemiş deneyimli kadromuzu, konusunda bilgi ve tecrübelerine inandığımız tedarikçi firmalarımızı ve bizlere değerli görüşleri ile yön veren müşterilerimizi içerisine aldığı belirtmek isterim.

Bu ödülü alırken Kromel' in kuruluşundan bugüne kadar geçen süreci düşünmeden duramadım. 1980' de bu işin temelleri kurulurken hedeflerim; başarmayı istediklerim ve başarabileceklerime inandıklarım. Geleceğimizin yaptığımız seçimlerle oluştuğunu o zamanlarda da iyi kavramış ve adımlarımı atarken de bu doğrultuda bir rota çizmiştim. Şimdi görüyorum ki o gece yaşadığım gurur hiçbir şekilde paha biçilemez.

Ödülü almanın sevinci ve gururu ile ertesi gün ekibimle paylaştığım duygularında da dile getirdiğim üzere hayallerinizin peşinden koşun ve hiçbir zaman pes etmeyin.

Sevgiyle kalın.

*Hedefimiz, Sürekli Gelişmek
Sürekli Geliştirmek !*

Türkiye' nin Teknoloji Adresi KROMEL



Türkiye'ye süt endüstrisini ilkler ile tanıştıran KROMEL, iki senedir sürdürmüş olduğu AR-GE çalışmaları sonucunda KAŞAR VE YARI SERT PEYNİR ÜRETİMİNDE tam otomatik üretim hatlarını piyasaya sunmuştur.

Günümüz teknolojisinde Türkiye Kaşar ve yarım-sert peynir üretimlerinde lider olan KROMEL, şu andaki teknolojiye el değmeden üretim imkânına kavuşturarak, üretici firmalara hızlı ve seri üretim avantajı sağlayacaktır.

Türkiye'nin en çok tükettiği peynirlerden biri olan kaşar peynirinde geliştirilen bu teknoloji yenilikleri, KROMEL firmasının hedeflerinde başlangıç niteliğinde olup, sürekli gelişmek ve sürekli geliştirmek felsefesi ile teknolojiye yenilikleri getirmeye devam edecektir.

Kaşar Otomasyon Sisteminde; kaşar proses tanklarımızdan gramajlamaya kadar her şey değişmiş durumdadır. Kaşar proses tanklarımızda geliştirilen yeni sistem ile verimlilik oranı yükselmekte, teleme aktarımında özel otomatik tambur aktarma sistemi ile teleme kaçakları önlenmekte, otomatik dozajlamaya aktarım sistemi ile el değmeden otomatik olarak kaşar gramajlama makinelerine yönlendirilmektedir. İstenildiği takdirde gramajlama ünitesinden sonra çoklu kalıp sistemi ile günümüzde kullanılan tekli paslanmaz ve plastik kalıplara son verilip, kullanım ve kapasite kolaylığı avantajı ile çoklu kalıplara dolum ve dinlendirme ünitelerine özel konveyör sistemleri ile aktarma sağlanmaktadır. Ayrıca, bu sisteme akuple ettiğimiz KRHY Buharlı Haşlama Yoğurma ve Gramajlama Makineleri ile yarım-sert ve eritme peynir üre-

timinde büyük kapasitelerle kısa sürede üretim imkanı sağlanmıştır. Sert ve yarım sert peynir uygulamalarında kullanılan sulu haşlama metotlu KR Haşlama, Yoğurma ve Gramajlama Makine set gruplarına alternatif olarak piyasaya çıkarılan, KRHY Buharlı Haşlama, Yoğurma ve Gramajlama makine set grupları; blok tip eritme peynir üretiminde ve yarım-sert tost peynir üretiminde kullanılmaktadır. Bugün, 50 ton/gün süt işleme kapasitedeki firmalardan 500 ton/gün kapasiteye kadar olan firmalar için fazlasıyla avantajı olacak bu sistem, Türk kaşar peyniri üretim modelinde dünyada ilk olma özelliği taşımaktadır. Avrupa ve Amerika'da farklı yarım sert peynirlerde uygulanan bu yöntem Türk Kaşar peynir üretimine uygulanmasında KROMEL olarak farklı nitelikler eklenerek ve yeni sistemleri Türk damak lezzetindeki peynirlere uygulayarak çok farklı ve inovatif bir sistem oluşturulmuştur.

Türkiye'nin peynirleri için her yıl yenilikleri ile gelişim sürecini ilerleten KROMEL makine ve ekipmanları Türkiye gıda sanayinde yenilikleri ile gündeme gelmeye devam edecektir.

Firma misyonumuz çerçevesinde, hijyenik ve sağlıklı yararlı gıda ürünlerinin tüketimini artıracak tüm yeniliklerin öncüsü olmayı ve bu amaçla her gün yeni bir teknolojiyi ülkemize katma hedefi doğrultusunda çalışmaya devam edeceğiz.



**10. GIDA İŞLEME TEKNOLOJİLERİ
ULUSLARARASI İHTİSAS FUARI
01 - 04 Mart 2012**

**İSTANBUL FUAR MERKEZİ
İSTANBUL (CNR) EXPO CENTER
SALON 1 - C02**

Sektördeki tüm gelişmeleri yakından takip ederek uzun soluklu AR-GE çalışmalarını ve yeniliklerini Türk kalitesi ile sizlerin beğenisine sunan firmamız değerli dostlarını yanında görmekten mutluluk uyacaktır.

**Teknolojinin Adresi
"Kromel Standı"**



**Hall : 04 Plain : 1
Aisle : D No:060/A**

Cologne, 27.03. - 30.03.2012



Farklı Tasarımlar, Renkli Görüntüler ile Fuarlarımız

Her fuarda yeni bir yüz ile siz değerli dostlarımızın karşısında olmanın bizler için onur verici bir duygu olduğunu dile getirirken, 2011 yılında katılımcı olduğumuz ihtisas fuarlarımızı başarılı bir şekilde tamamladığımızı belirtmek isteriz. Sürekli gelişim ve değişimin yaşandığı son dönemlerde özellikle ihtisas fuarlarına ağırlık vererek; alanında iyi eğitilmiş stant personelimiz, aktif ve başarılı fuar öncesi ve fuar sırası tanıtım çalışmalarımız, destek faaliyetlerimiz, dikkat çekici bir sergi dizaynı ve özenle yürüttüğümüz fuar sonrası çalışmalarımız sayesinde Türkiye' nin lokomotif firması olduğumuzu bir kez daha kanıtlamış olduk.

2011 Yılı Katılımcı Olarak Katıldığımız Yurtdışı Fuarlar

- MACHITECH 2011 – Şam / SURİYE
- 78th NOVİSAD AGRICULTURE FAIR - Novi Sad / SİRBİSTAN
- DAIRY INDUSTRY 2011 – Moskova / RUSYA



› Machitech 2011 / Suriye

› 78th Novisad Agriculture Fair
Sırbistan

› Dairy Industry 2011 / Rusya

2011 Yılı Katılımcı Olarak Katıldığımız Yurtiçi Fuarlar

- FOTEG 2011 / İstanbul Food Technology Group Fuarı Yeşilköy / İSTANBUL
- ANIMALIA İstanbul 2011 8. Hayvancılık ve Teknolojileri Uluslararası İhtisas Fuarı – Yeşilköy / İSTANBUL
- BURTARIM 2011 Bursa 9. Tarım, Tohumculuk, Fidanlık ve Süt Endüstrisi Fuarı / BURSA
- AGROEXPO EURASIA 2011 7. Uluslararası Tarım, Sera ve Hayvancılık Fuarı / İZMİR
- Sakarya Tanıtım Günleri Etkinliği / ANKARA
- 2. TARIM TEDARİK 2011 İkili Görüşmeleri / ANTALYA
- İCATLAR 2011 Fuarı / BURSA
- AVRASYA HAYVANCILIK 2011 2. Hayvancılık, Ekipmanlar, Tavukçuluk ve Süt Endüstrisi Fuarı – Beylikdüzü / İSTANBUL



› Agroexpo Eurasia 2011 / Izmir

› Foteg 2011 / İstanbul

› Sakarya Tanıtım Günleri

4. Gıda Mühendisliği Koordinasyon Kurulu Toplantısı Sakarya Üniversitesi'nde Gerçekleşti.

4. Gıda Mühendisliği Koordinasyon Kurulu Toplantısı; Sakarya Üniversitesi Mühendislik Fakültesi Gıda Mühendisliği Bölümü Gıda Teknolojisi Anabilim Dalı Başkanı Doç. Dr. Osman KOLA ve Yrd. Doç. Dr. Serpil ÖZTÜRK'ün yardımları ile 21-22 Ekim 2011 tarihlerinde Sakarya Üniversitesi Kongre ve Kültür Merkezi'nde gerçekleşmiştir. Kongrede; yeni yasa ve uygulama-

da yaşanan sorunların değerlendirilmesi, üniversitelerin sektör bileşenleri ve paydaşları ile gıda mühendisliği bölümü bulunan illerde geniş katımlı gıda platformlarının oluşturulması gibi yapılacak olan muhtemel işbirlikleri ve karşılıklı beklentilerin değerlendirilmesi, ortak çalışma alanlarının tespiti gibi konular üzerinde değerlendirmeler yapıldı. Türkiye' nin dört bir

tarfındaki üniversitelerinden çok değerli Akademisyenlerin ve Gıda Mühendisleri Odası Yönetim Kurulu Üyelerinin katılımı ile gerçekleşen kongrede Kromel olarak bizler de stant açarak katkıda bulunduk. Böylece hem çok değerli Akademisyenlerin ve Gıda Mühendisleri Odası Yönetim Kurulu Üyelerinin görüşlerini dinleme hem de eski dostlarla görüşme fırsatı bulduk.



Dr. Şennur Özkaya, Petek Ataman, Prof. Dr. S. Aykut Aytaç,
Prof. Dr. Dilek Boyacıoğlu



Prof. Dr. Barbaros Özer, Prof. Dr. Celalettin Koçak,
İsmet Çalışkan, Doç. Dr. Ahmet Ayar

KROMEL Ödüle Doymuyor

Sakarya Sanayi ve Ticaret Odası' nın başarılı üyelerini ödüllendirmek üzere düzenlediği 2011 Sakarya'nın Yıldızları Töreni' nde KROMEL, AR-GE kategorisinde ödül almaya hak kazanmıştır. Sakarya Valisi Mustafa Büyük, Türkiye Odalar ve Borsalar Birliği Başkanı Rifat Hisarcıklıoğlu, Sakarya Milletvekilleri Şaban Dişli, Engin Özkoç, Düzce Valisi Vasip

Şahin, Türkiye Ziraat Odası Birliği Başkanı Şemsi Bayraktar, SATSO Yönetim Kurulu Başkanı Mahmut Kösemusul, Oda Başkanları, Daire Müdürleri ve İş Adamları' nın katılımları ile gerçekleşen ödül töreninde emek vermiş olduğumuz konularda ödüle layık görülmek bizleri onurlandırmış ve daha fazla çalışmaya teşvik edici bir unsur olmuştur.



KROMEL, Sakarya'nın Yıldızları Töreni'nde AR-GE Ödülü'ne layık görüldü.



KROMEL, Sektörel Performans Anketi sonucu Makine Sanayi Sektörü KOBİ Kategorisi Ödülü'nü kazandı.

Kocaeli Sanayi Odası' nın CNN Türk ve Avrupa Birliği İş Geliştirme Merkezi (ABİGEM) ve PWC Firması'nın sponsorluğunda Doğu Marmara Bölgesi' ndeki başarılı sanayi kuruluşlarının performanslarını değerlendirmek üzere, Sektörel Performans Anketi sonucunda KROMEL, Makine Sanayi Sektörü KOBİ Kategorisi Ödülü' nü kazandı.

13 kişilik jürinin değerlendirmesi sonucunda alınan KOBİ Kategorisi Ödülü, firmamız adına mutluluk ve gurur verici bir ayrıcalık

tır. Sektörel performans değerlendirmesi; verimlilik, finans, istihdam, yatırım, ithalat - ihracat, kalkınma, sosyal sorumluluk ve markalaşma konuları üzerinden yapılmış olup Kromel; Yalova, Kocaeli, Sakarya, Düzce, Bolu illeri arasında ödül alan tek kuruluş olmuştur. 32 yıl önce kalitenin başladığı yer sloganı ile çıktığımız yolda bu ödülü almamızda payları olan ekibimiz, tedarikçilerimiz ve süt sanayi sektöründeki değerli kuruluşların hepsine tek tek teşekkür ederiz.

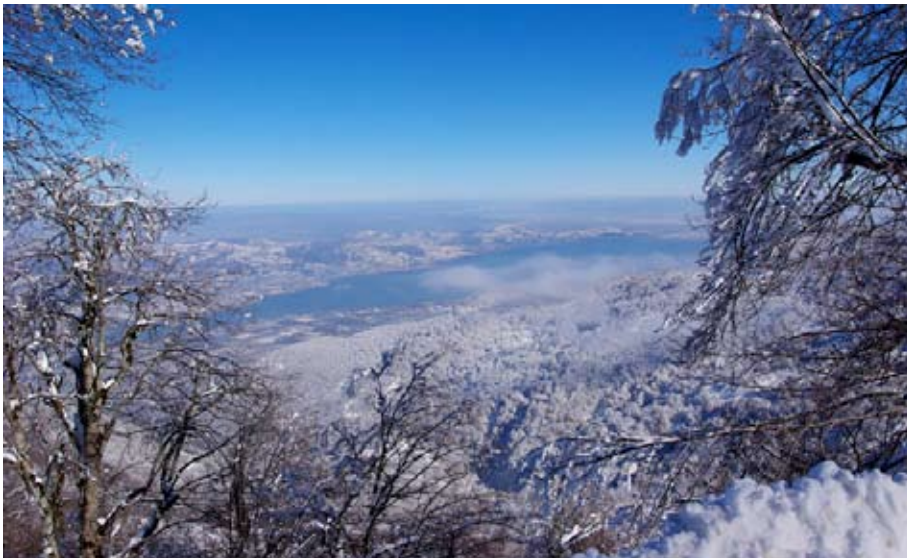
KARTEPE

Kendinizi Marmara'nın çatısında hissetmek ister misiniz?

Doğal güzellikleri ve kış sporlarına yatkınlığı ile son yıllarda keşfedilen KARTEPE, muhteşem manzarası ile kendisine hayran bırakmaktadır. Ağaçları adeta bir gelinlik gibi örtün kar, insanda ayrı bir haz uyandırmakta, sahip olduğu göl manzarası da, kış sporlarının yapıldığı diğer turistik bölgelere nazaran Kartepe' ye farklı bir ayrıcalık katmaktadır. Uzun ve dikkat gerektiren bir yoldan sonra

arabanın gidebileceği son noktada, ormanlık bir alanın çevrelediği konaklama yerleri sizleri karşılıyor. Çevresi büyük bir kayak pisti ile çevrili bu alanda kayak molasından sonra gözünüz zirvedeyse size telesiyerler eşlik ediyor. Buradan üç ayrı tepeye çıkmanız mümkündür. Tabii ki tercih, en yüksekteyana, yani Kartepe... Yarım saat süren ve ağaçların üzerinden geçerken uçtuğunuzu

hissedeceğiniz bu heyecanlı serüven için sizleri Kartepe' ye bekliyoruz. Ulaşım nasıl mı? İstanbul-Ankara TEM karayolundan Kartepe Kavşağı' na sapıyorsunuz ve Maşukiye Beldesi' nden tırmanışa geçiyorsunuz. Bu arada unutmayın Sapanca Gölü de sizlere eşlik edecek. Dönüşte ise sizleri, Kromel Ailesi olarak bir fincan kahveye bekliyoruz.



1699 m yüksekliğindeki Kartepe, Samanlı Dağları silsilesinin en yüksek dağıdır.



Bosna Hersekli Kardeşlerimizi Unutmadık!

Literatürde, Avrupa'da yaşanmış en büyük toplu insan kıymı olarak geçen Srebrenitza Katliamı üzerinden 17 yıl geçmiş olmasına rağmen; bu geçen zaman, ne yaşananların getirdiği olumsuzlukların izlerini silebildi ne de acıların dinmesine merhem olabildi. Müslüman kardeşlerimizin yaşamış oldukları bu

zulüm, o topraklardan kilometrelerce uzakta olan bizlerin de kalbini hala titretmektedir. Bosnalı kardeşlerimize bir nebze de olsa yardım edebilmek amacıyla, Sayın İsmet Çalışkan'ın Yönetim Kurulu Üyesi olduğu Türkiye Bosna Hersek Kültür Dernekleri Federasyonu bünyesinde ve 1999 yılında

kurulan Medunarodni Forum Solidarnosti Emmaus İnsani Yardımlaşma Derneği işbirliği çerçevesinde, bir yardım organizasyonu düzenlenmiştir. Bu yardım kampanyasına gönüllü olarak katılan, her türlü destek ve yardımını esirgemeyen bütün üyelerimize ve emeği geçen herkese teşekkür ediyoruz.



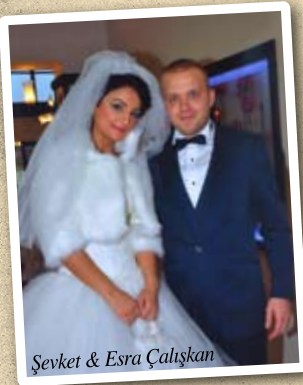
Türkiye Bosna Hersek Kültür Dernekleri Federasyon Başkanı Muzaffer Güneş Üyeleri ile birlikte



Međunarodni Forum Solidarnosti Emmaus İnsani Yardımlaşma Derneği Üyeleri

BİZDEN HABERLER

Onlar Ermiş Muradına Biz Çıkalım Kerevetine



Şevket & Esra Çalışkan

"Aşk adını verdikleri mutlu beraberliklerini" evlilik ile pekiştiren mutlu çiftimiz Şevket ve Esra' ya dünyadaki tüm mutluluk ve güzellikleri diliyoruz.

Kromel, Yön. Krl. Üyelerinden Sayın Ahmet Çalışkan'ın oğlu Şevket Çalışkan'ın düğün cemiyeti 18 Aralık 2011 tarihinde gerçekleşti. Bu güzel günde bizleri yalnız bırakmayan tüm dostlanımıza gönülden teşekkür ediyoruz.

Her Şey Vatan İçin

Genel Müdürümüz Sayın İsmet Çalışkan'ın oğlu Sayın Anıl Çalışkan, askerlik çağına gelmiş her Türk Genci gibi mukaddes bir onur olan askerlik görevini yerine getirmek üzere kısa bir süreliğine aramızdan ayrılmıştır. Acemiliği, Kastamonu Gököy



1. Jandarma Er Eğitim Tabur Komutanlığı'nda geçmiş olup Usta Birliği, Malatya İl Jandarma Komutanlığı'dır. Kromel Ailesi olarak kutsal görevini, layıkıyla yerine getirmesini temenni ediyor, 16.05.2012 tarihinde aramızı katılmasını özlemlerle bekliyoruz.

Çocuğu Olanlar

Hakkın Özen - Makine Montaj Personeli
07.12.2011 tarihinde bir oğlu

Ahmet Beslan - Kaynak Operatörü
22.12.2011 tarihinde bir oğlu

Enis Düman - Elektrik Personeli
27.12.2011 tarihinde bir oğlu

Tüm arkadaşlarımızı tebrik eder, yeni doğan bebeklerine sağlık ve mutluluklar dileriz.

Atama

Erkan Şen
Satış Sonrası Hizmetler Sorumlusu,

Emre Beşir
Elektrik-Elektronik Bölüm Sorumlusu,

Ebru Zor
Kurumsal Marka, Reklam ve Halkla İlişkiler Yöneticisi görevlerine atanmıştır.

Arkadaşlarımızı tebrik eder, yeni görevlerinde başarılar dileriz.

Başsağlığı

Yön.Krl.Bşk. İsmet Çalışkan, İşletme Direktörü Ahmet Çalışkan ve Ar-Ge Direktörü Recep Çalışkan'ın halası, Satış-Pazarlama Yöneticisi Basri Çalışkan'ın amcasının kızı, Tesfiye Operatörü Burhan Aydın'ın dedesi vefat etmiştir. Merhumlara Allah'tan rahmet, ailelerine başsağlığı dileriz.



Damak lezzetine uygun hareket ediyoruz...



› Kaşar Peyniri Üretim Hatları